

SOMMAIRE :

- 01 - Vue en plan et élévation
- 02 - Coupes transversales
- 03 - Vues 3D
- 04 - Repérage des éléments (1/2)
- 05 - Repérage des éléments (2/2)
- 06 - Points singuliers
- 07 - Repérage type des réseaux dans le tablier

PLANS REFERENCE :

\_PT\_EQUIPEMENTS\_10.209\_C\_1958\_Passerelle visite mobile-Ossature metallique  
T\_PT\_EQUIPEMENTS\_10305\_AB\_1958\_Travee centrale RD-Chemin roulement passerelles visite  
T\_PT\_EQUIPEMENTS\_9.552\_A\_1957\_Passrelles de visite-Attaches chemins roulements

T\_PT\_EQUIPEMENTS\_1958\_Travees suspendues-Garde-corps  
T\_PT\_EQUIPEMENTS\_9.585\_1958\_Montant garde-corps-Attache lampadaires  
T\_PT\_EQUIPEMENTS\_9560\_A\_1953\_Travee centrale-Garde-Corps-Troncon-Type-Execution  
T\_PT\_EQUIPEMENTS\_9560\_A\_1958\_Travee centrale-Garde-corps-Troncon-Type d'execution

T\_PT\_TABLIER\_9689\_1958\_Travee centrale-Demi pont R.D-Contreventement inf-Noeud 17D au 53D  
T\_PT\_TABLIER\_9717\_A\_1958\_Travee centrale-Contreventement inf courant entre noeuds 15D-15G

T\_PT\_TABLIER\_9681\_A\_1958\_Travee centrale-Demi pont R.D-Membrure sup-Noeud 16D au 40D  
T\_PT\_TABLIER\_9682\_A\_1958\_Travee centrale-Demi pont R.D-Membrure sup-Noeud 40D au 48D  
T\_PT\_TABLIER\_9683\_A\_1958\_Travee centrale-Demi pont R.D-Membrure sup-Noeud 48D au 54D  
T\_PT\_TABLIER\_9684\_1958\_Travee centrale-Demi pont R.D-Membrure inf-Noeud 15D au 41D  
T\_PT\_TABLIER\_9686\_A\_1958\_Travee centrale-Demi pont R.D-Membrure inf-Noeud 41D au 47D  
T\_PT\_TABLIER\_9687\_1958\_Travee centrale-Demi pont R.D-Membrure inf-Noeud 47D au 53D  
T\_PT\_TABLIER\_9688\_A\_1958\_Travee centrale-Demi pont R.D-Membrure inf-Noeud 53D au 55D

T\_PT\_TABLIER\_9690\_1958\_Travee centrale-Demi pont R.D-Toles de platelage-Feuille 1

51386-L1-MS019-SET-NTE\_1901\_indA\_Note de Modélisation du pont de Tancarville  
51386-L1-MS026-SET-NTE\_2601\_indA  
51386-L1-MS027-SET-NTE\_2701-Note de vérification du tablier lors du déplacement de la passerelle

T\_PT\_SUSPENSION\_DC965\_D\_1997\_Remplacement-Pieces definitives-Tete pylone-Nomenclature  
T\_PT\_SUSPENSION\_E1016\_A\_1996\_Remplacement-Selle semi-fixe a deplacement controle sur appui PTFE-Solution 4-90 cables  
T\_PT\_SUSPENSION\_E1019\_B\_1996\_Remplacement-Selles semi-fixes sur pylon-Implantation-Solution 4-90 cables  
T\_PT\_SUSPENSION\_E23\_Remplacement-Solution 4-90 cables-Collier de suspension-Principe  
T\_PT\_SUSPENSION\_PN200\_B\_1996\_Remplacement-Susp courante-Ensemble  
T\_PT\_SUSPENSION\_PN213\_D\_1996\_Remplacement-Colliers-Type 4 trous  
T\_PT\_SUSPENSION\_PN214\_C\_1996\_Remplacement-Colliers-Type 8 trous  
T\_PT\_SUSPENSION\_PN215\_D\_1996\_Remplacement-Colliers-Type 12 trous  
T\_PT\_SUSPENSION\_PN216\_B\_1996\_Remplacement-Barrettes-4 trous-6 trous  
T\_PT\_SUSPENSION\_PN217\_D\_1996\_Remplacement-Susp centrale-Ensemble  
T\_PT\_SUSPENSION\_PN219\_C\_1997\_Suspension-Colliers Sup centraux  
T\_PT\_SUSPENSION\_PN301\_F\_1996\_Remplacement-Selles-Acier moule  
T\_PT\_SUSPENSION\_PN302\_C\_1996\_Remplacement-Capotage-Selles  
T\_PT\_SUSPENSION\_PN945\_B\_1996\_Remplacement-Selle semi-fixe sur appui glissant-Cable 90 torons-Plan d'ensemble

T\_PT\_SUSPENSION\_NN1\_A\_1996\_Remplacement-Cables-Phase de service  
T\_PT\_SUSPENSION\_NN2\_A\_1996\_Remplacement-Transfert charge-Hypothese calcul  
T\_PT\_SUSPENSION\_NN3\_0\_1996\_Remplacement-Description transfert dans le modele de calcul  
T\_PT\_SUSPENSION\_PN1\_D\_1997\_Geometrie apres travaux  
T\_PT\_EQUIPEMENTS\_0001\_B\_2007\_Remplacement bielles-Note d'hypotheses generales  
T\_PT\_EQUIPEMENTS\_0002\_B\_2007\_Remplacement bielles-Descente de charges sur les bielles d'appui  
T\_PT\_EQUIPEMENTS\_0101\_2006\_Detail-Bielles sur culee RD  
T\_PT\_EQUIPEMENTS\_0102\_A\_2006\_Detail-Bielles sur pylones  
T\_PT\_EQUIPEMENTS\_1958\_Chantier charpente-Passerelles de visite mobile  
T\_PT\_EQUIPEMENTS\_9.552\_A\_1957\_Passrelles de visite-Attaches chemins roulements  
T\_PT\_EQUIPEMENTS\_Ancrage poutres R.D  
T\_PT\_EQUIPEMENTS\_CCITSE\_AOO\_10\_2017\_Reparation moteurs passerelles PT-Baudin-151474-BC-NDC-EXE-110-B-Justif passerel-Hypo  
T\_PT\_MULTI-PARTIES\_1986\_Suspension-Tablier-Travaux divers-CR  
T\_PT\_PYLONES\_D4501\_D\_1956\_R.G-Coffrage  
T\_PT\_PYLONES\_D4517\_1957\_R.G-Coupes aux niveaux 9.60-12.10-14.60-17.10  
T\_PT\_PYLONES\_D4518\_1957\_R.G-Coupes aux niveaux 19.60-22.10-24.60-27.10-29.60-32.10  
T\_PT\_PYLONES\_D4531\_A\_1957\_R.G-Coupes aux niveaux 48.10-50.60-53.10-55.60-58.10-60.60  
T\_PT\_PYLONES\_D6501\_F\_1956\_R.D-Coffrage  
T\_PT\_SUSPENSION\_NN200\_E\_1996\_Remplacement-Suspentes  
T\_PT\_SUSPENSION\_NN201\_0\_1997\_Remplacement-Longueur a vide-Suspentes  
T\_PT\_SUSPENSION\_NN245\_A\_1996\_Remplacement-Verif complementaires  
T\_PT\_SUSPENSION\_NN40\_0\_1997\_Remplacement-Modes vibratoires  
T\_PT\_SUSPENSION\_NN443\_B\_1996\_Remplacement-Verif complementaires-Tablier-Reactions d'appuis (1)  
T\_PT\_SUSPENSION\_NN450\_A\_1996\_Remplacement-Tablier-Contraintes en service  
T\_PT\_SUSPENSION\_SEEE-04\_0\_1995\_Remplacement-Characteristiques tablier-Modele aux elements finis  
T\_PT\_TABLIER\_10015\_B\_1956\_Appui tablier sur ancrage R.D  
T\_PT\_TABLIER\_10117\_A\_1957\_Appui sur piles R.D-R.G-Detail entretoises  
T\_PT\_TABLIER\_10118\_A\_1957\_Appui sur piles R.D-R.G-Montant-Diagonale  
T\_PT\_TABLIER\_10148\_A\_1957\_Travee centrale-Contreventement inf-Diagonale-Suspente-Detail  
T\_PT\_TABLIER\_10202\_1958\_Chemin roulement passerelle visite-Travee centrale 15D a 15G-Abouts R.D-R.G  
T\_PT\_TABLIER\_10305\_AB\_1958\_Travee centrale-Demi pont R.D-Chemins de roulement-Passerelles de visite  
T\_PT\_TABLIER\_1957\_Joints de chaussee R.D-R.G-Passerelle de visite  
T\_PT\_TABLIER\_9501\_E\_1956\_Membrures-Repartition metal-Ensemble schematique  
T\_PT\_TABLIER\_9503\_E\_1956\_Sections nettes-Calcul modules de resistance  
T\_PT\_TABLIER\_9517\_B\_1956\_Efforts tranchants maxima-Repartition types de diagonales-Ensemble schematique  
T\_PT\_TABLIER\_9552\_A\_1957\_Passerelles de visite-Attaches des chemins de roulement  
T\_PT\_TABLIER\_9555\_1958\_Entretoises courantes  
T\_PT\_TABLIER\_9639\_A\_1957\_Poutres rigidite-Epure de tracage  
T\_PT\_TABLIER\_9658\_G\_1957\_Entretoise d'about R.G  
T\_PT\_TABLIER\_9668\_B\_1957\_Travee laterale R.D-Ensemble  
T\_PT\_TABLIER\_9669\_C\_1957\_Travee laterale R.G-Ensemble  
T\_PT\_TABLIER\_9671\_B\_1957\_Longerons courants  
T\_PT\_TABLIER\_9679\_B\_1958\_Travee centrale-Demi pont R.D-Montants-Diagonales  
T\_PT\_TABLIER\_9680\_A\_1958\_Travee centrale-Demi pont R.D-Diagonales  
T\_PT\_TABLIER\_9887\_1957\_Appuis sur pylones-Bielles  
T\_PT\_TABLIER\_E.8512\_1959\_Dalle tablier-Goujons-Armatures-Details-Coupes

NOTA :

Tous les niveaux sont donnés en cotes CMH (Cote Marine du Havre). Le niveau CMH est situé -4.378 m sous le niveau NGF 69.  
Sur l'ensemble des plans, l'ouvrage est calé à son niveau de réglage en 1997 et pour une température ambiante de +10°C. L'ouvrage est aujourd'hui situé environ 65 cm plus bas que ce niveau. A titre indicatif, une augmentation de la température ambiante de +30°C implique un abaissement de l'ouvrage d'environ 55 cm. L'ajout de charge d'exploitation sur l'ouvrage (circulation et/ou les ateliers de peinture) tendent à abaisser temporairement le niveau de l'ouvrage.

Maitre d'ouvrage :



Maîtrise d'oeuvre pour la réfection du revêtement anticorrosion du tablier et le masticage d'étanchéité des câbles

Rénovation de la protection anticorrosion du tablier du pont de Tancarville

Maître d'oeuvre :



setec tpi  
Immeuble Central Seine  
42/52, quai de la Râpée  
75583 Paris cedex 12  
Tél : 01.82.51.42.76



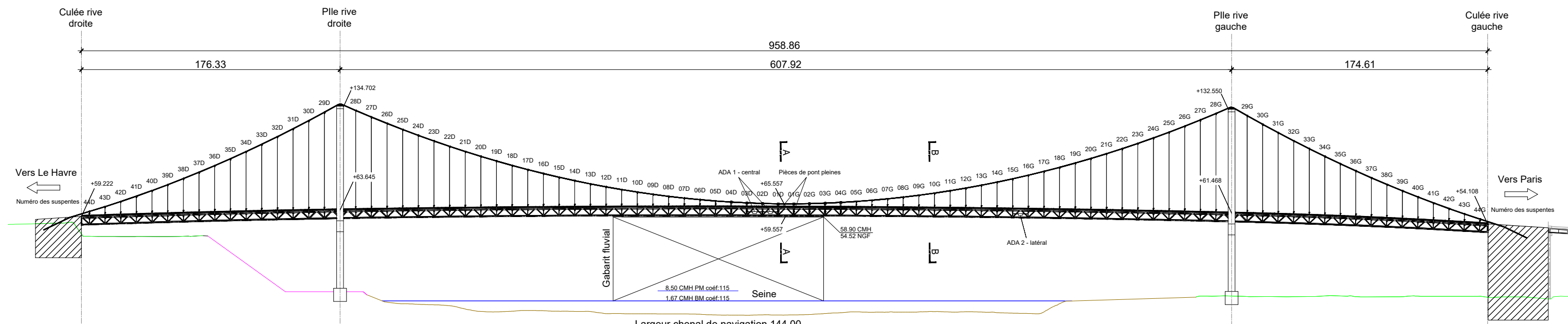
Titre du document :

Plans généraux

MODIFICATIONS	Indice	Rev	Date	Libellé	Etabli	Vérifié	Validé
	1	A	07/05/2025	Première Emission	FLE	TJU	SEZ

Format :	Echelle(s) :	Référence :	Date : 07/05/2025						
A3	-								
Société : N° Affaire : Emetteur : Type : Phase : Numéro : Dif : Rev :									
003		55381		S		PL		ACT	
0001		1		A					

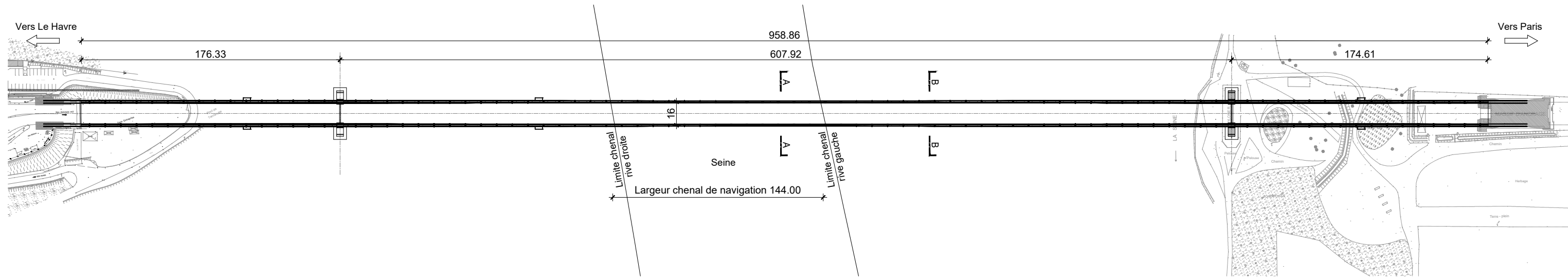
Elévation du Pont de Tancarville  
ech: 1/2500





NOTA :  
Source Bathymétrie et gabarit Fluvial :  
HAROPA-SCAN-Pont Tancarville-Tirant Air

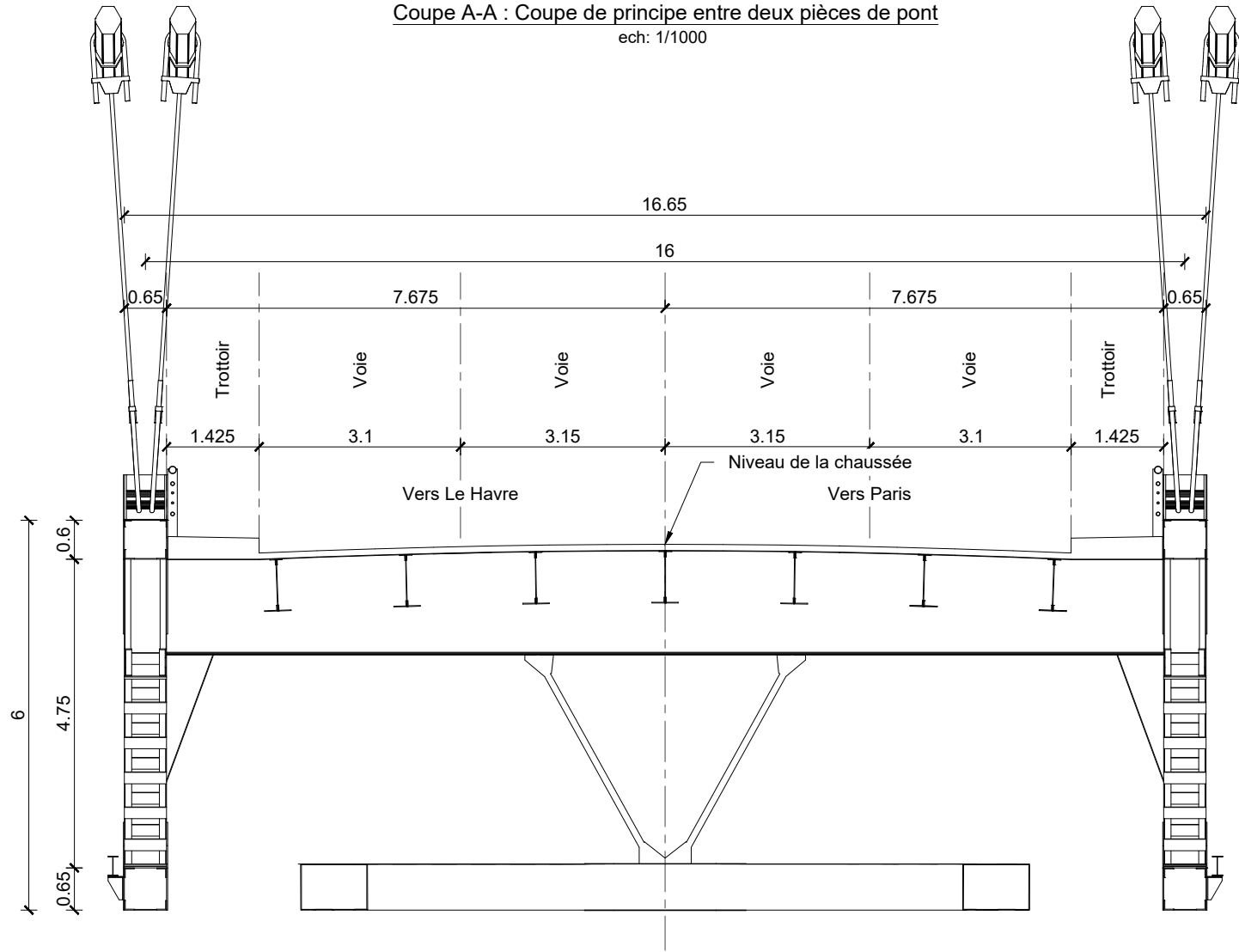
- LEGENDE:
- TN selon plan topo
  - TN supposé
  - Relevé bathymétrique
  - Seine

Vue en plan du Pont de Tancarville  
ech: 1/2500

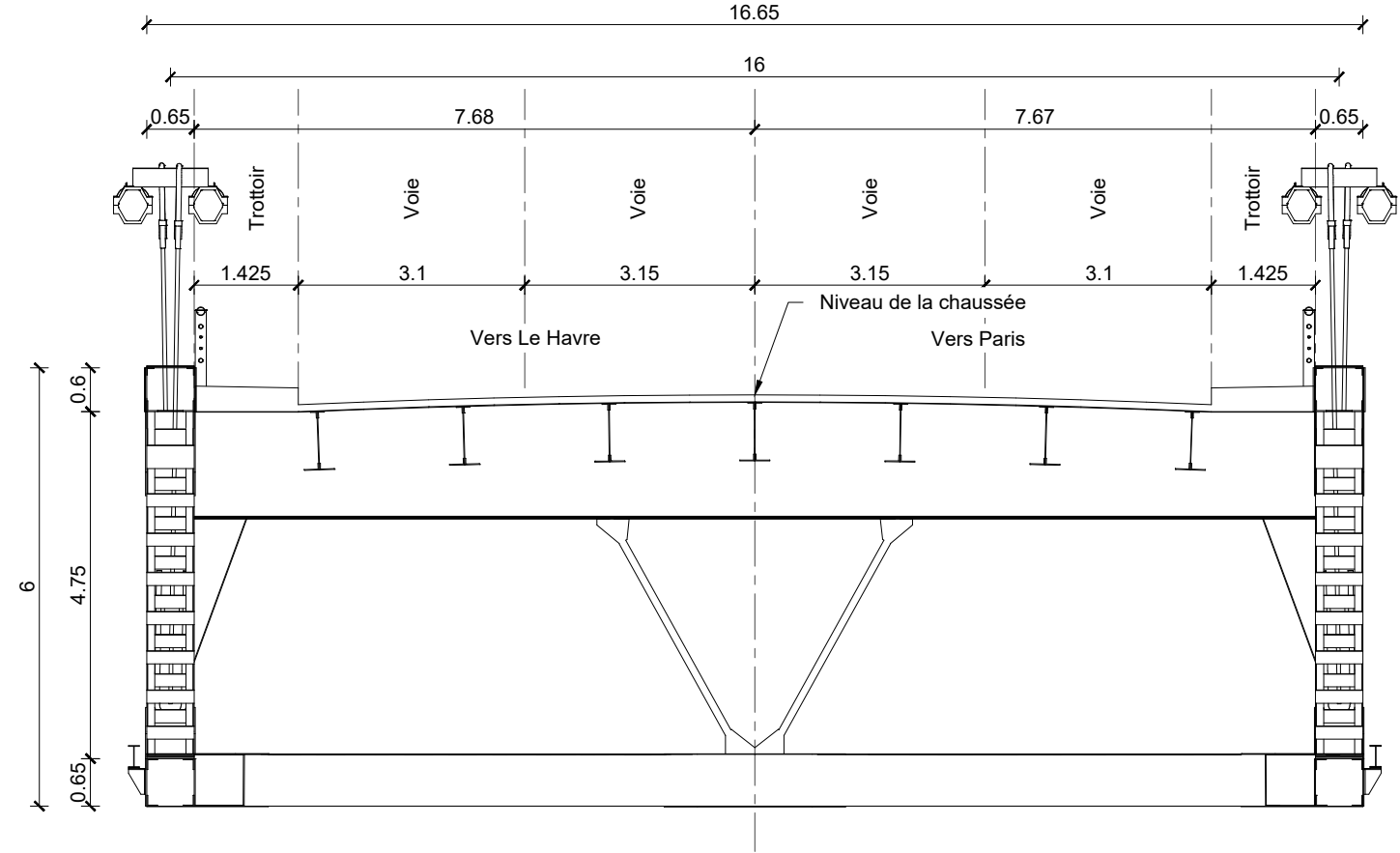


<div><div></div><div></div></div>								Maîtrise d'œuvre pour la réfection du revêtement anticorrosion du tablier et le masticage d'étanchéité des câbles							
								Vue en plan et élévation							
1	A	07/05/25	FLE	TJU	SEZ	Première émission		Société	N° Affaire	Emetteur	Type	Phase	Numéro	Dif.	Rev
Dif.	Rev.	Date	Auteur	Vérif	Approb	Modifications		003	55381	S	PL	ACT	0001	1	A

Coupe A-A : Coupe de principe entre deux pièces de pont  
ech: 1/1000



Coupe B-B : Coupe à mi-travée au droit d'une pièce de pont  
ech: 1/1000

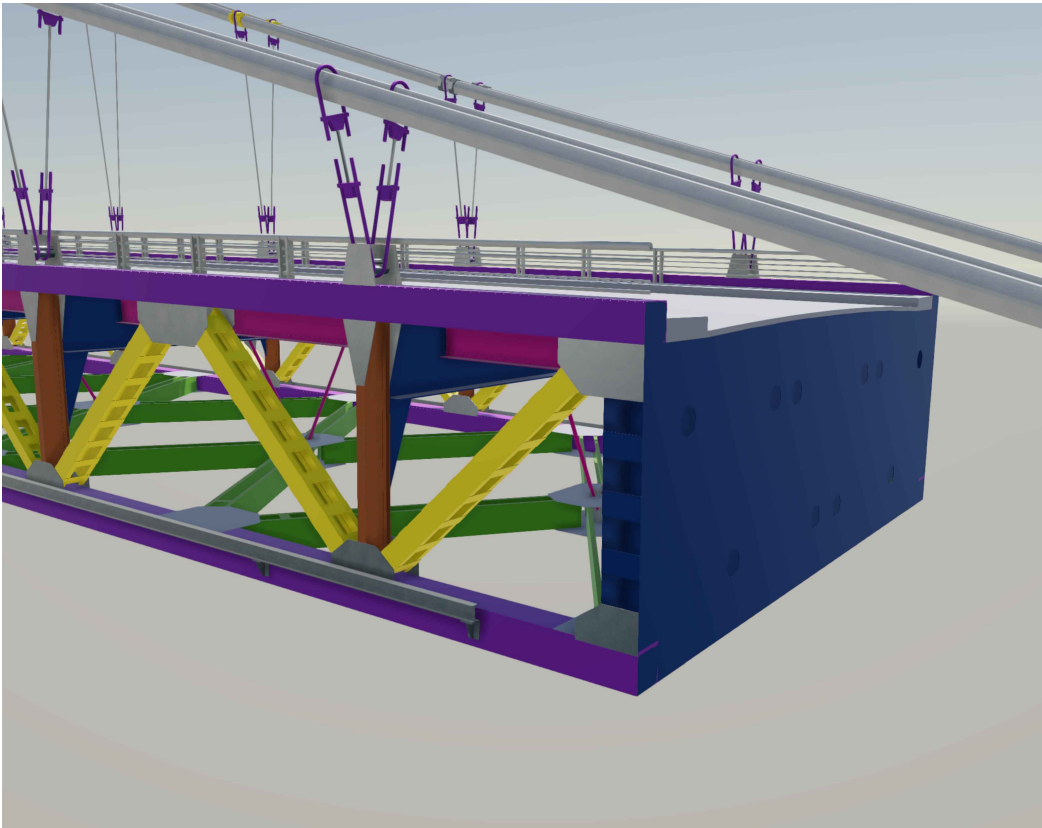


<div><div>CCI SEINE ESTUAIRE</div><div><div>S</div>setec tpi</div></div>								Maîtrise d'œuvre pour la réfection du revêtement anticorrosion du tablier et le masticage d'étanchéité des câbles							
								Coupes transversales							
	1	A	07/05/25	FLE	TJU	SEZ	Première émission	Société	N° Affaire	Emetteur	Type	Phase	Numéro	Dif.	Rev
	Dif.	Rev.	Date	Auteur	Vérif	Approb	Modifications	003	55381	S	PL	ACT	0001	1	A

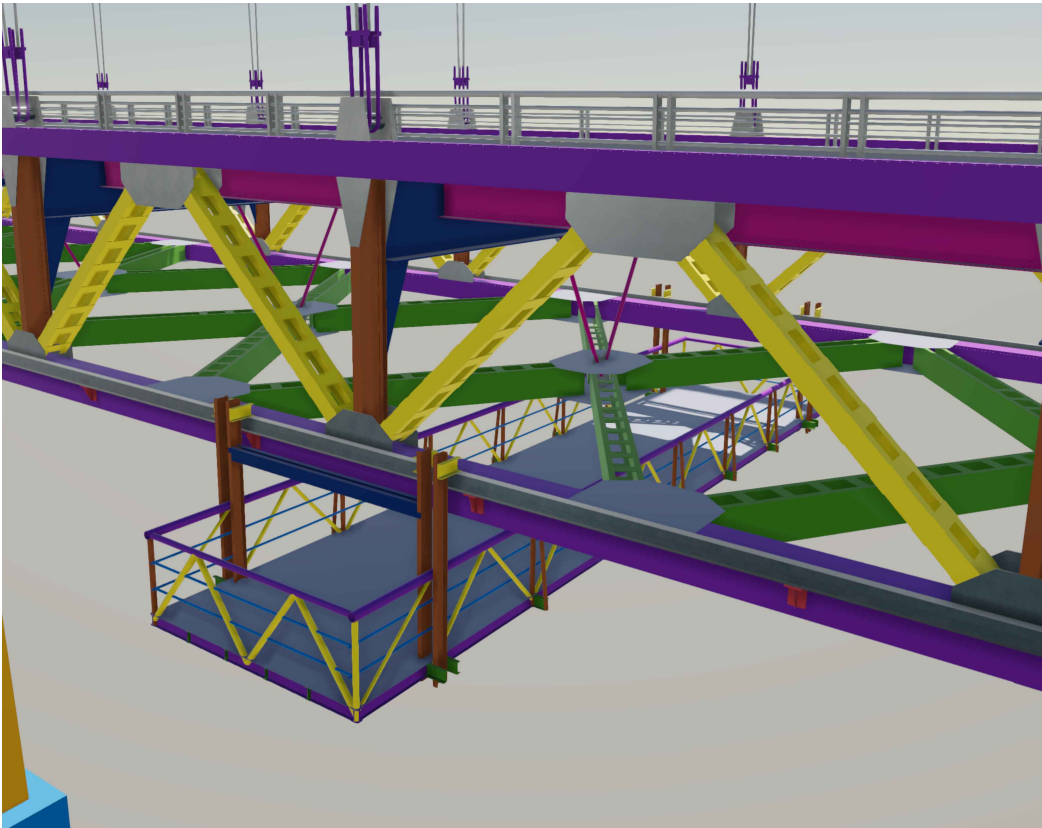
Vue générale



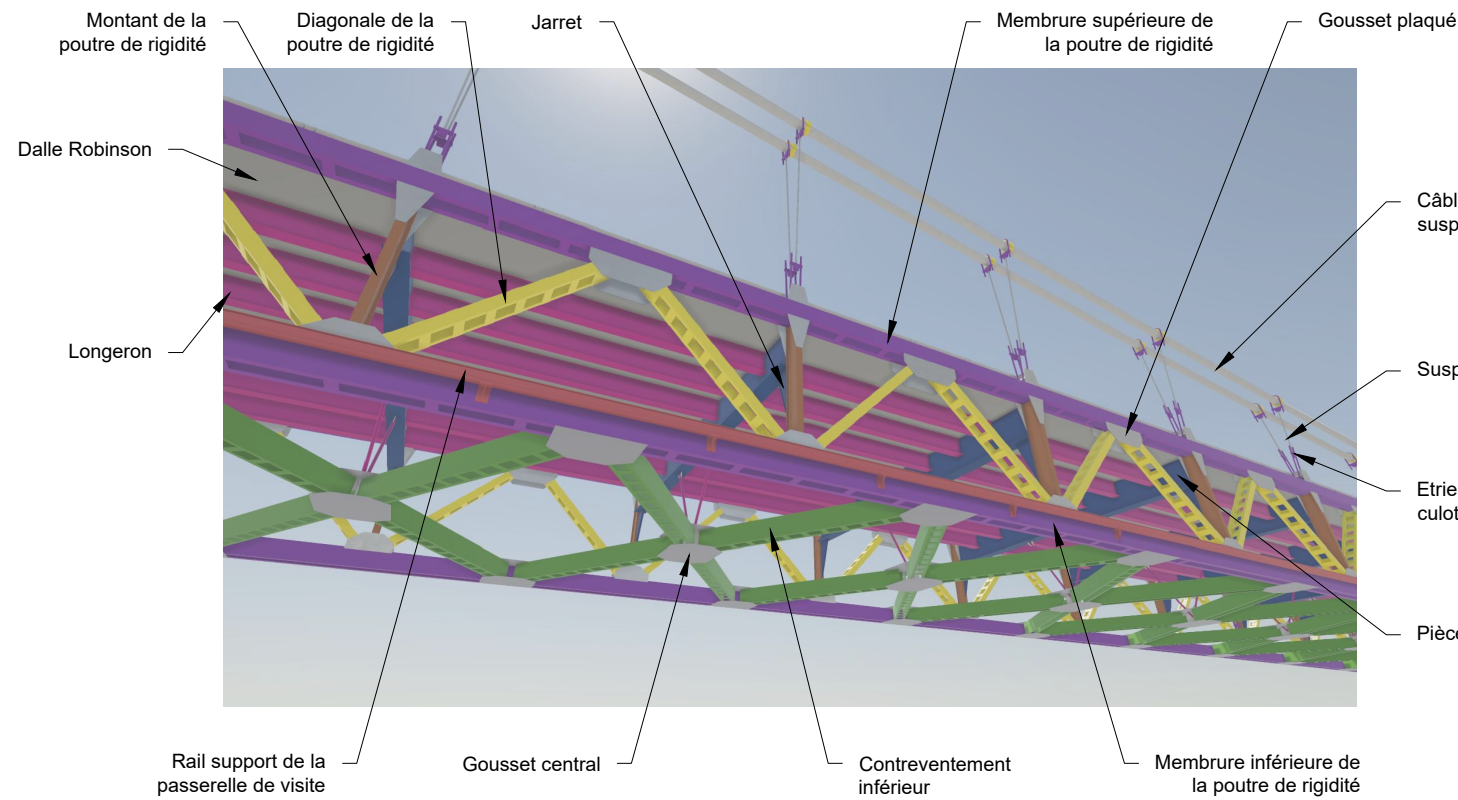
Vue sur l'entretoise d'about



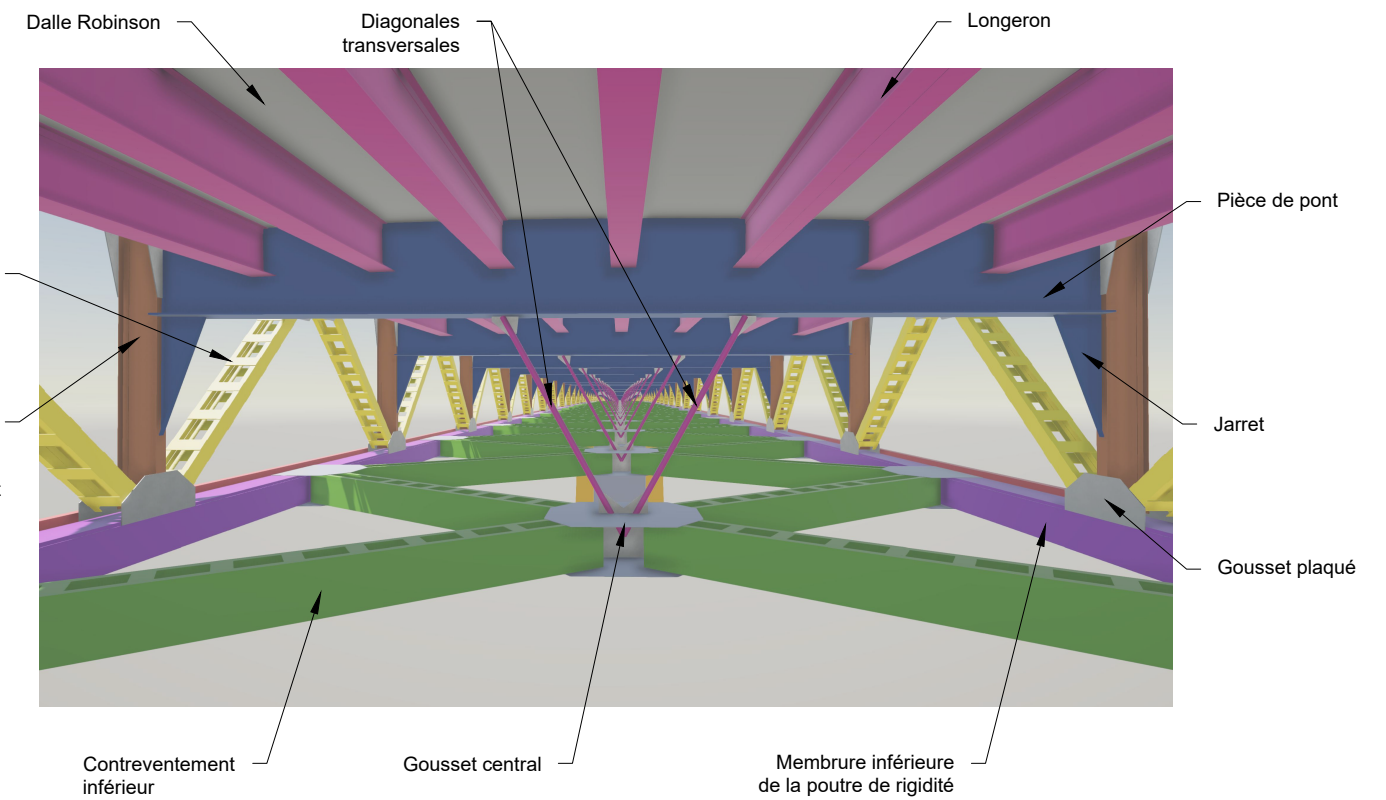
Vue sur une passerelle de visite



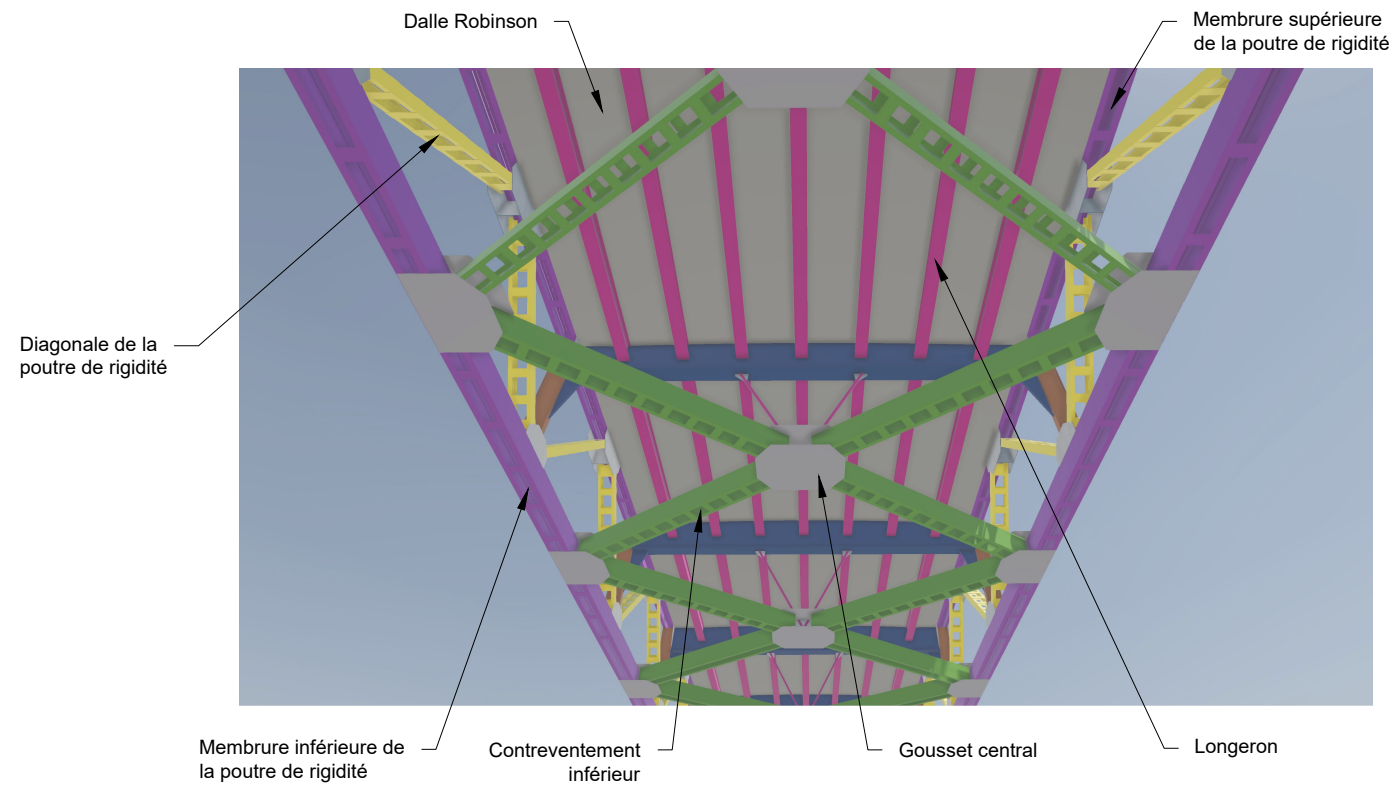
Vue de côté



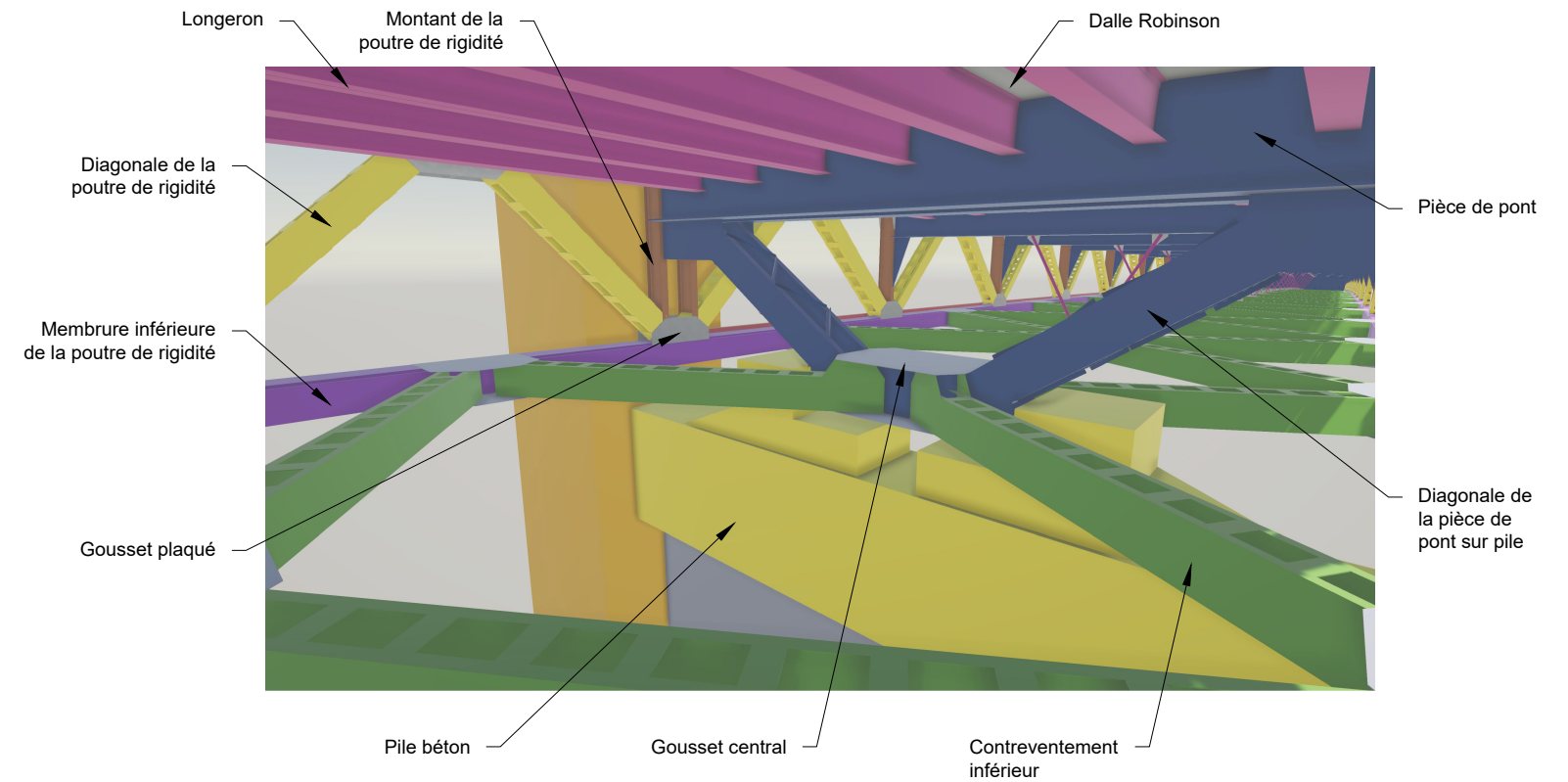
### Vue intérieure en zone courante



Vue de dessous



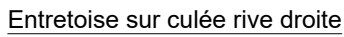
Vue sur pile

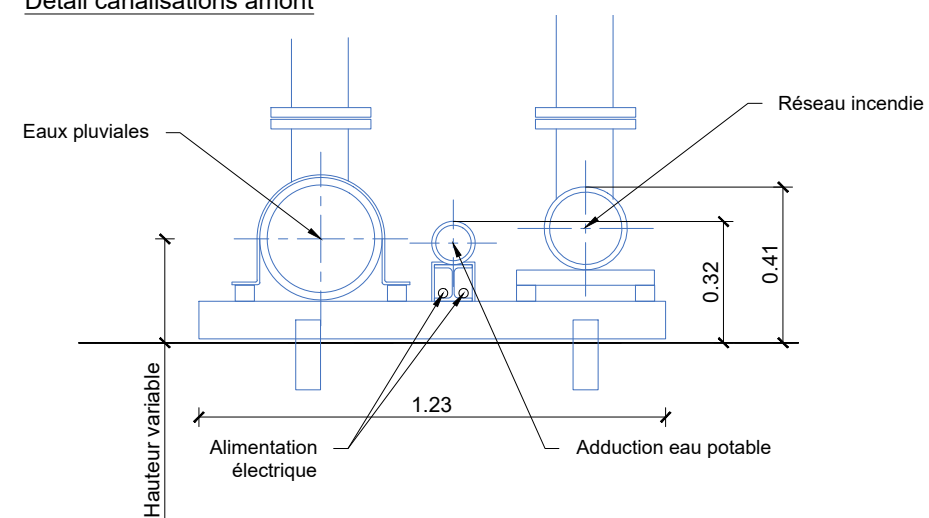
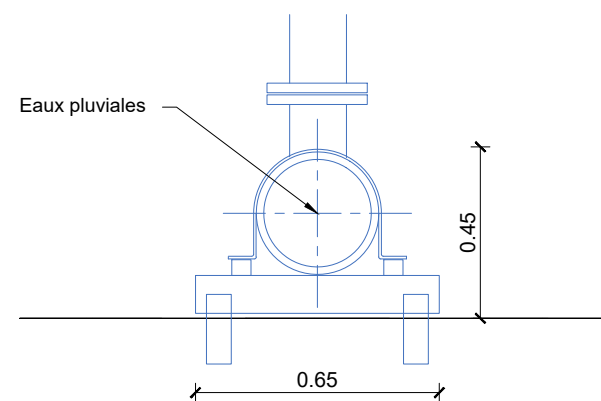
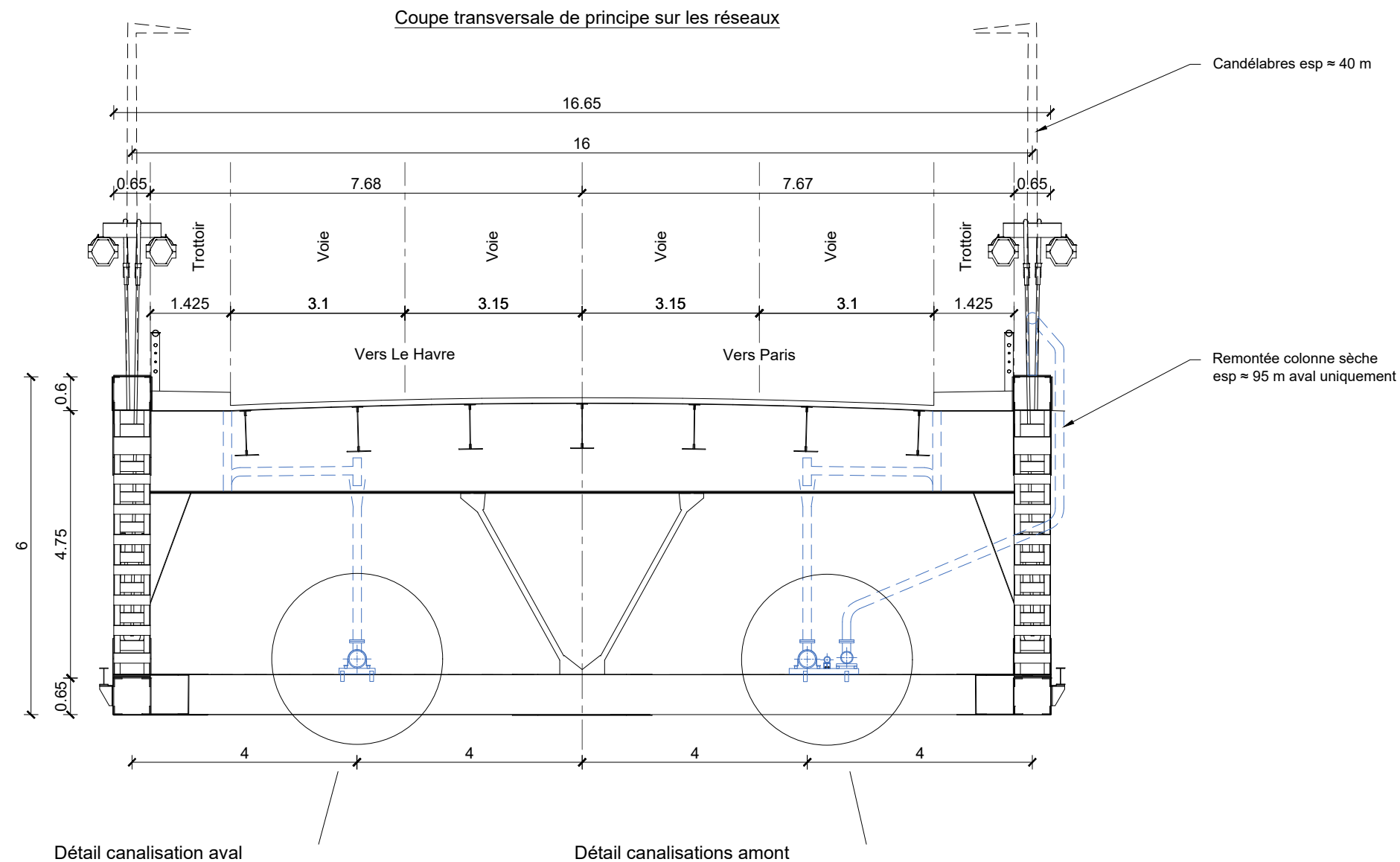


							<b>Maîtrise d'œuvre pour la réfection du revêtement anticorrosion du tablier et le masticage d'étanchéité des câbles</b>							
							<b>Repérage des éléments</b>							
1	A	07/05/25	FLE	TJU	SEZ	Première émission	Société	N° Affaire	Emetteur	Type	Phase	Numéro	Dif.	Rev
Dif.	Rev.	Date	Auteur	Vérif	Approb	Modifications	003	55381	S	PL	ACT	0001	1	A





A photograph showing the approach ramp and suspension structure of the Bix Creek Bridge. The image captures the concrete approach ramp, the main suspension cables, and the bridge deck in the distance. A blue and white striped safety sign is visible on the left side of the ramp. The background shows a clear sky and distant hills.





Nota :

- Le calage vertical du réseau d'évacuation des eaux pluviales est variable le long de l'ouvrage.
- Le réseau incendie présente des lyres horizontales au niveau des suspentes 66 et 22 en RD et en RG (AEPT-REC-SADE-HYD-PLA- 203 G - Lyre - REC).
- Réseaux électriques non représentés

 								<b>Maîtrise d'œuvre pour la réfection du revêtement anticorrosion du tablier et le masticage d'étanchéité des câbles</b>							
								<b>Repérage type des réseaux dans le tablier</b>							
1	A	07/05/25	FLE	TJU	SEZ	Première émission		Société	N° Affaire	Emetteur	Type	Phase	Numéro	Dif.	Rev
Dif.	Rev.	Date	Auteur	Vérif	Approb	Modifications		003	55381	S	PL	ACT	0001	1	A